

ABVTEX anuncia a adesão ao Sistema de Logística Reversa de Embalagens

A entidade aderiu ao Sistema que conta com 58 entidades e mais de 800 empresas aderentes

A [ABVTEX - Associação Brasileira do Varejo Têxtil](#), representando as principais redes de varejo de moda do País, aderiu ao [Sistema de Logística Reversa de Embalagens em Geral](#), um instrumento para adequação à legislação vigente de logística reversa de embalagens pós-consumo que desenvolve a cadeia de reciclagem de maneira sistêmica, escalável e com grande impacto socioambiental.

Como entidade signatária ao [Termo de Compromisso para Logística Reversa de Embalagens em Geral](#), a ABVTEX oferece aos seus associados mais um instrumento para adequação às regulamentações legais com responsabilidade socioambiental utilizando tecnologia e transparência. “Ao fazer parte dessa solução, colocamos à disposição dos associados uma alternativa viável para compensar o impacto ambiental das embalagens pós-consumo de forma simples e sustentável, que cumpre com requisitos de *compliance* e que todos podem fazer parte”, explica Edmundo Lima, diretor executivo da ABVTEX.

Este Sistema se apresenta como uma solução para o atendimento à Política Nacional de Resíduos Sólidos - PNRS (Lei 12.305/10), que cria a corresponsabilidade pela destinação correta de suas embalagens, e a meta de reciclagem de 22% sobre o total comercializado anualmente.

Além do atendimento à legislação, as ações podem ser divulgadas aos consumidores por meio de uma série de iniciativas e canais confiáveis, comprovando de forma transparente a responsabilidade socioambiental das marcas sobre a questão da reciclagem.



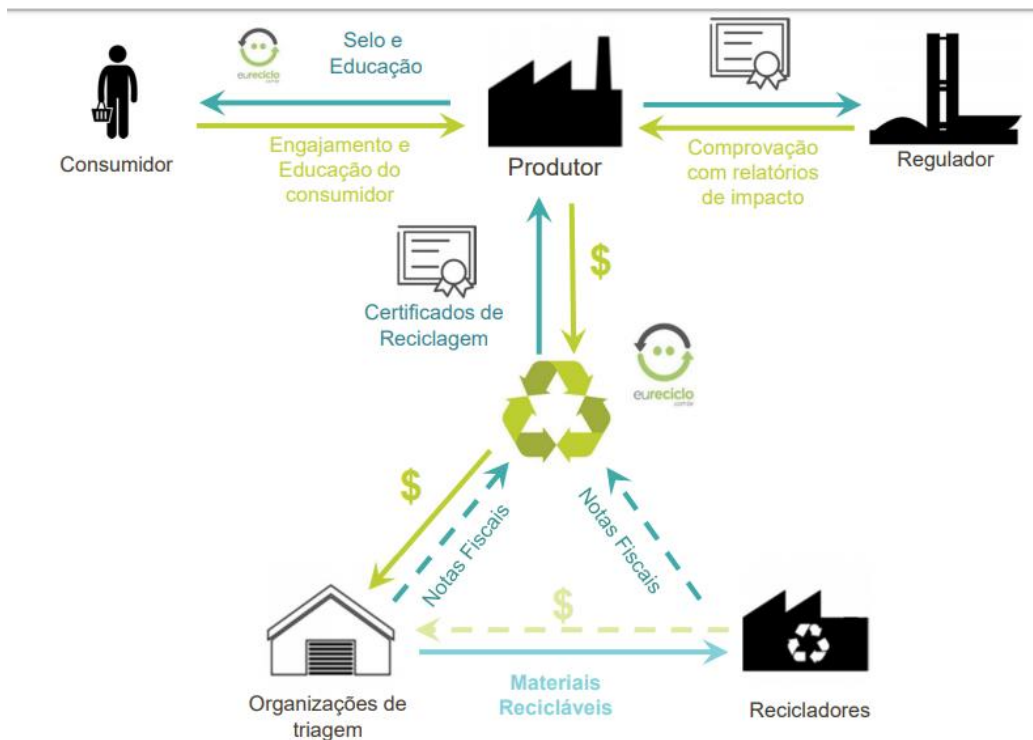
DESDE 2010, PNRS determina que empresas devem destinar corretamente suas embalagens



22% É A META DE RECICLAGEM determinada pela legislação

O Sistema de Logística Reversa de Embalagens em Geral atua com a solução de Certificados de Reciclagem de Embalagens (CRE), que comprova, por meio de homologação criteriosa e tecnologia de rastreamento de dados, que cooperativas ou operadores privados de triagem restituíram ao ciclo produtivo a quantidade (toneladas) de embalagem equivalente ao comercializado pelas empresas.

Fluxo da Reciclagem com Certificados de Reciclagem de Embalagens (CRE)



Para participar do Sistema, que é coordenado pela FIESP, certificado pela eureciclo (New Hope Ecotech) e validado pela Secretaria de Meio Ambiente (SMA) e CETESB, a empresa interessada deve ser associada a uma das entidades signatárias.

O objetivo principal dessa modelagem é a reinserção no ciclo produtivo de embalagens, após uso pelo consumidor. Para tanto, foram firmadas parcerias com empresas operadoras de manejo e triagem de resíduos sólidos, bem como com cooperativas de catadores. “Visamos trabalhar efetivamente na logística reversa de embalagens, aumentando as taxas de reciclagem no País e no desenvolvimento e formalização dos agentes de reciclagem em geral”, afirma o engenheiro Lucas Barbosa, gerente da eureciclo.



Acervo Selo eureciclo, Grupo Alto Tietê

Foto: eureciclo

Informações à imprensa sobre a ABVTEX: ADS Comunicação Corporativa

Vera Santiago – veras@adsbrasil.com.br – (11) 5090-3016

Jacqueline Miranda – jacquelinem@adsbrasil.com.br (11) 5090-3017